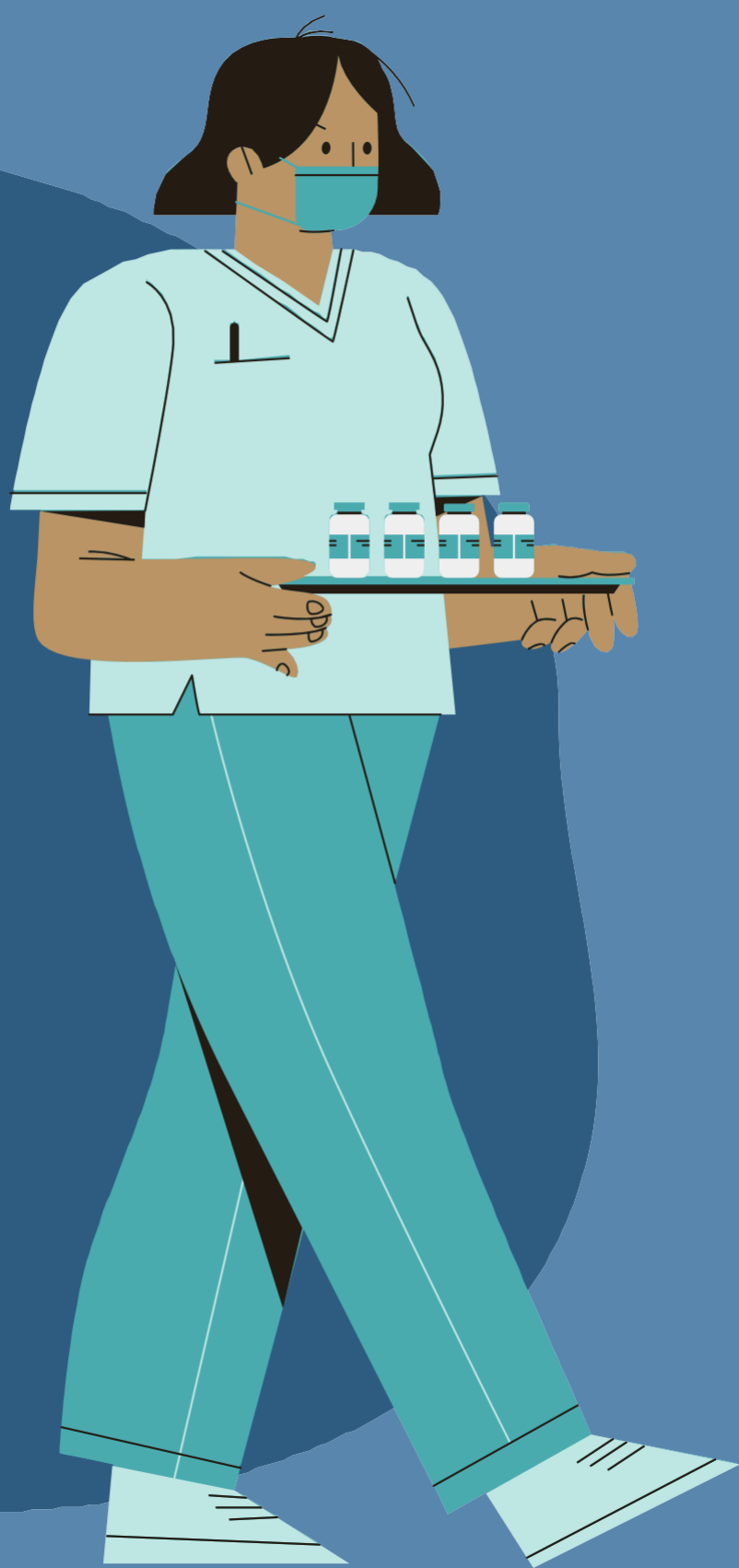


MASAT E COVID-it TË 22 DHJETOR-it 2021

(HYJNË NË FUQI DUKE
FILLUAR NGA 26
DHJETORI)



Rihapja e shkollave më 10 janar (me mbajtjen e maskës duke filluar nga mosha 6 vjeç)

Mbyllja e institucioneve kulturore dhe argëtuese (kinematë, teatrot, etj.) me përjashtim të bibliotekave, muzeve, qendrave të fitnesit dhe pishinave jashtë zonave të argëtimit, etj.

Sporti: ndeshjet dhe stërvitjet pa praninë e publikut kurse praktikat sportive mund të zhvillohen gjatë ditës pa fjetur atje.

Tregjet e Krishtlindjeve në mjedis të jashtëm: maksimumi 1 vizitor për 4 m²

Në qendrat tregtare: lejohet shoqërimi maksimumi nga një person (përveç fëmijëve të familjes)

PËR MË SHUMË INFORMACION
[HTTPS://WWW.INFO-CORONAVIRUS.BE/FR/](https://www.info-coronavirus.be/fr/)
0800 14 689

Avec le soutien de



Wallonie

