

Communication (1 sur 2) pour les vaccinateurs : utilisation de Vaccinnet dans le cadre de la campagne de vaccination contre la Covid-19.

Bulletin d'information spécifique pour l'utilisation de Vaccinnet pour l'enregistrement des vaccinations covid-19

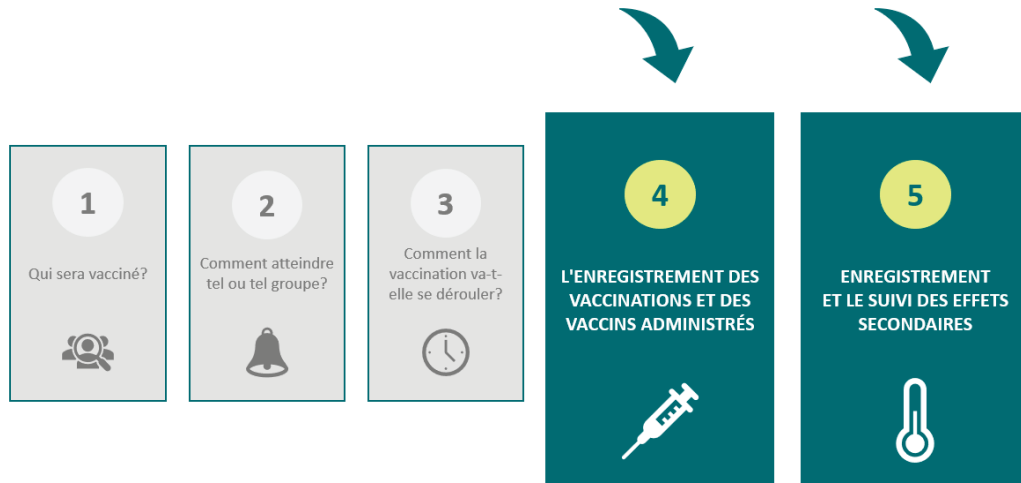
Si cette lettre vous arrive c'est que vous êtes soignant ou potentiel vaccinateur, et que vous vous apprêtez à démarrer la campagne de vaccination contre la Covid-19. Voici donc quelques informations importantes pour vous accompagner dans vos débuts avec l'utilisation de Vaccinnet. Ce bulletin d'information est également envoyé aux directions des établissements/institutions de santé. À cet égard, nous vous informons que ces informations peuvent être retransmises en interne aux différentes parties prenantes de cette campagne de vaccination (services de prévention, groupes de vaccination).

Qu'est-ce que Vaccinnet ?

Vaccinnet est un système de commande et d'enregistrement de vaccins développé par Kind & Gezin, une division de l'Agence flamande Zorg en Gezondheid. **Dans le contexte de la campagne de vaccination contre la Covid-19.** Cette application a été mise à disposition de l'ensemble des entités fédérées. Ce projet de déploiement, fruit d'une collaboration interfédérale, se dénomme Vaccinnet+.

Vaccinnet sera utilisé au niveau national pour l'enregistrement des **vaccins Covid-19 et le suivi des éventuels effets secondaires.** Par conséquent, la plateforme ne sera pas utilisée pour commander des vaccins Covid-19.

Vaccinnet




 Vaccinnet ne sert pas aux commandes ou à la gestion des stocks de vaccins Covid-19.

Image - Vaccinnet Covid-19 vaccins : le scope du projet

Que pouvez-vous faire pour vous préparer à l'utilisation de Vaccinnet ?

1) Suivre une formation

En tant que médecin/vaccinateur, vous et vos collaborateurs êtes responsables de l'enregistrement des vaccins Covid-19 et du signalement des effets secondaires éventuels dans Vaccinnet. C'est pourquoi des formations s'adressent à tous les médecins-vaccinateurs, à leurs collaborateurs et aux médecins en formation. Pour ces deux dernières catégories d'utilisateurs, le profil doit être lié à celui d'un médecin-vaccinateur responsable dans Vaccinnet.

Les formations sont données en ligne sur Microsoft Teams. De nombreuses options sont disponibles : les cours sont répartis sur plusieurs jours et sont organisés tout au long de la journée. Les sessions de formation sont les mêmes pour tous les utilisateurs. Participer à une seule session vous suffit pour avoir toutes les informations dont vous avez besoin ([Bruxelles](#), [Wallonie](#)).

En guise de préparation à la formation, vous pouvez déjà consulter la vidéo d'introduction sur les chaînes YouTube du [Réseau Santé Bruxellois](#) et de l'[AVIQ](#).

Les formations ne sont pas obligatoires. Il peut être néanmoins intéressant de suivre l'une d'elles afin de pouvoir comprendre rapidement comment utiliser Vaccinnet. Le matériel de formation peut ensuite être consulté comme rappel des éléments vus en formation ([Bruxelles](#), [Wallonie](#)).

2) Se connecter pour la première fois

Si vous n'avez pas encore commencé les démarches pour recevoir vos accès, nous vous conseillons de les débiter au plus vite. Vous pouvez vous rendre sur les pages dédiées de vos régions pour avoir plus d'informations sur la marche à suivre ([Bruxelles](#), [Wallonie](#)).

3) Connecter des collaborateurs à votre profil/entité

Une fois connecté à Vaccinnet, vous aurez la possibilité d'ajouter les différents collaborateurs qui vous assisteront avec l'utilisation du système. Pour donner ces accès, veuillez-vous référer aux fiches techniques (QRC) et vidéos à ce sujet ([Bruxelles](#), [Wallonie](#)).

Comment obtenir de l'aide ?

Vous pouvez dans un premier temps, venir poser vos questions à l'une des séances de questions-réponses. Les liens vers ces séances Q&R peuvent être trouvés dans le calendrier de formation sur les sites des régions ([Bruxelles](#), [Wallonie](#)).

Si les problèmes liés à l'utilisation de Vaccinnet persistent, il est également possible de contacter notre service d'assistance. Il est disponible tous les jours entre 8h00 et 18h00, week-end inclus.



02/700 63 33



vaccinnetplus@dxc.com

Que devez-vous déjà faire ?

- Consultez les supports de formation en ligne ou planifiez un moment de formation qui s'intègre dans votre calendrier ([Bruxelles](#), [Wallonie](#)).
- Vérifiez si votre login fonctionne. Votre compte fonctionne-t-il sur Vaccinnet ? Pouvez-vous vous connecter facilement via itsme ou via le lecteur de carte eID ? Plus d'informations ici : [itsme](#) et [eID](#).
- Vous pouvez également ajouter des collaborateurs administratifs ou des assistants dans Vaccinnet. Avez-vous déjà donné ces accès ? Veuillez-vous référer aux fiches techniques (QRC) et vidéos à ce sujet ([Bruxelles](#), [Wallonie](#)).
- Veuillez également transmettre ce bulletin d'information à vos collaborateurs et assistants afin que tout le monde soit bien informé.

Pour plus d'informations, veuillez-vous rendre sur le site de votre région ou communauté :

- Flandre : [Laat je vaccineren - home - Laat je vaccineren](#)
- Bruxelles : [Brussels Health Network](#)
- Wallonie : [Vaccination | AVIQ](#)
- Communauté germanophone : [Ostbelgien Live - Vaccinnetplus](#)